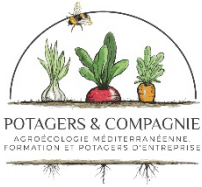


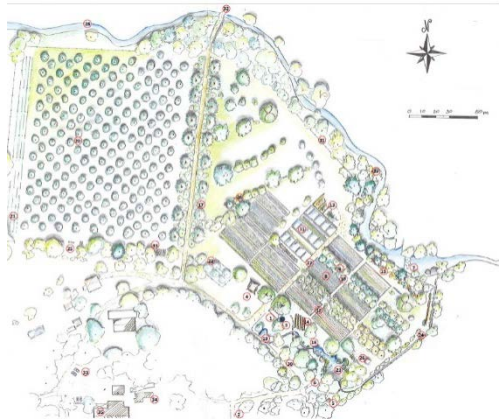
Principes et outils de design agroécologique

du lundi 26 au mardi 27 octobre 2020



14 h

Le design est l'une des compétences clés pour la transition agroécologique. C'est une approche systémique et un outil puissant pour concevoir des agro-écosystèmes écologiquement durables, socialement équitables et économiquement viables. En s'inspirant des écosystèmes naturels, le design agroécologique recherche l'efficacité et la résilience dans l'aménagement d'un lieu agricole nourricier, le mieux adapté au contexte local spécifique. La formation apporte les concepts clés et les outils pratiques, inspirés notamment de la permaculture, pour la réalisation de votre propre design ou pour accompagner au mieux les agriculteurs et les porteurs de projets.



METHODES ET SUPPORTS PEDAGOGIQUES

Alternance d'exposés interactifs (concepts, méthodologie, outils) et de travaux dirigés sur le terrain (analyse et design en binôme sur un cas réel : la ferme Saint-Georges).

Approches pédagogiques innovantes pour valoriser la diversité des participants et articuler les compétences métiers.

OBJECTIFS

- Acquérir des compétences, une méthodologie et des outils pour la conception agroécologique / permacole de mon lieu de production
- Etoffer mes compétences de conseiller grâce à un cadre méthodologique et des outils de design agroécologique
- Développer une approche agroécologique dans mon travail de conception paysagère ou architecturale

Public

Agriculteurs ou porteurs de projet
Particuliers ayant un projet de potager ou jardin permaculturel
Techniciens et ingénieurs des Chambres d'agriculture, des collectivités locales, etc.
Paysagistes, architectes, entreprises d'espaces verts

LIEU : Ferme St Georges, près de Brignoles dans le Var

TARIF : 410 € nets de taxes/jour/participant soit 820 € pour les 2 jours

Porteurs de projet d'installation, agriculteurs, autofinancement : nous contacter

Déjeuners compris (buffet bio et local !)

Encadrement pédagogique

Responsables pédagogiques

Stéphane de Tourdonnet
Enseignant chercheur à Montpellier SupAgro
Stephane.De-Tourdonnet@supagro.fr

Julien Vert
Cofondateur de Potagers & Compagnie
julien.vert@potagers-compagnie.fr

Intervenants

Loric Ferreri et Merlin Leppens
Maraîchers et consultants en agroécologie
(Potagers & Compagnie)

Contenus et points clés

- Design agroécologique / permaculturel : vue d'ensemble, méthodologie, exemples
- Présentation du cas d'étude et visite de la ferme St Georges
- Méthodologie et outils pour l'analyse d'un site
- TD 1 en binôme : analyse du cas d'étude, synthèse des atouts et contraintes du site
- Méthodologie et outils pour la conception d'un espace de production agroécologique
- TD 2 en groupe : 1ère esquisse, positionnement des différentes composantes de l'agro-écosystème
- TD 3 en groupe : finalisation d'un schéma directeur et justification des choix opérés
- Présentation de son design par chaque groupe puis discussion générale (éléments de consensus / dissensus, angles morts, approfondissements nécessaires)



Pré-requis

Notions de base agronomie et environnement.

Pour travailler sur son propre projet lors de la formation, être suffisamment avancé dans la réflexion et avoir réuni l'ensemble des informations nécessaires à l'analyse de site (échange avec l'équipe pédagogique à prévoir avant la formation)



A la fin du stage vous serez capable de :

- Comprendre les principaux concepts mobilisés en agroécologie / permaculture, ainsi que des finalités et des objectifs du design
- Maîtriser le caractère itératif, les dimensions constitutives, les étapes clés et leur enchaînement logique d'une démarche de design, et les décliner dans une situation concrète
- Comprendre et mettre en œuvre des outils concrets d'analyse puis de conception d'un projet agroécologique, et savoir les remobiliser pour son propre projet ou dans son activité professionnelle

Contact inscriptions

Sarah Hémici
☎ 04 99 61 23 56
sarah.hemici@supagro.fr

**Date limite
d'inscription:
30/09/2020**

